



Associazione Alpistica la Montagna

Alpinismo Escursionismo Natura

Via Geo Ballestri 265 - 41058 Vignola (MO) - Aperta il Giovedì dalle ore 21:00 alle ore 23:00

www.associazionepinisticalamontagnavignola.it e-mail: info@associazionepinisticalamontagnavignola.it



Uscita dal 29.08 al 30.08.2021

Trekking di 2 giorni sul gruppo del Catinaccio

1^a tappa Vigo di Fassa rifugio Gardeccia-rifugio Principe

2^a tappa da rifugio Principe rifugio Gardeccia Funivia Vigo di Fassa

Ritrovo partecipanti il 29.08.2020 presso la sede dell'Associazione alle ore 5.45;
partenza con vettura propria 6.00 per Vigo di Fassa (TN) per inizio prima tappa.

1° giorno: Partenza alle 6.00 in auto arrivo previsto a Vigo di Fassa per le 9.30-10.00 inizio prima tappa da Rifugio Bellavista (funivia Vigo-Ciampedie) .

Durata: ~5 h - **Distanza:** 9,4 km - **Quota max.** 2770 mt - **Dislivello** ↑685 mt. ↓104 mt.

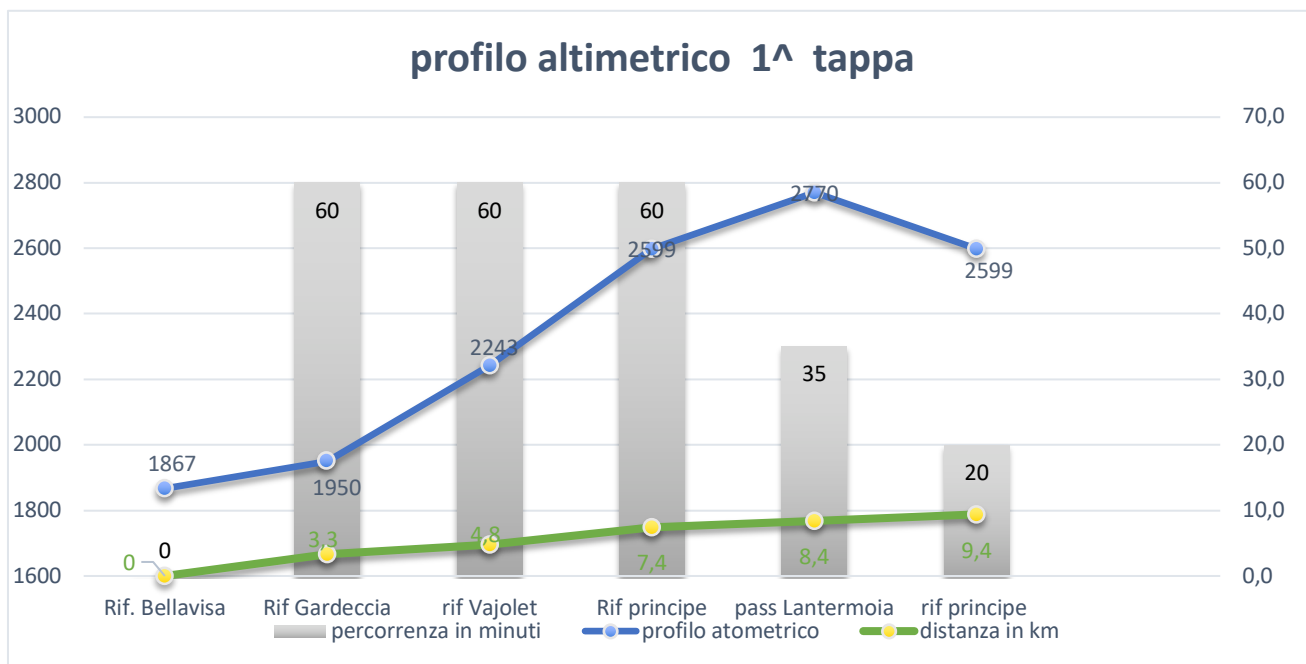
Difficoltà EEA

Arrivati a Vigo si parcheggia a con la funivia da Vigo si arriva nella località di Ciampedie dove inizia il ns percorso. Il sentiero da prendere il **540**. Tratto facile leggera salita in mezzo ai prati fino al rifugio Catinaccio dove un breve tratto di strada bianca ci porta al rifugio Gardeccia nei pressi inizia il sentiero **546** direzione rifugio Vajolet (2243mt).

Dal rifugio Vajolet per riprendere il sentiero **584** che ci porta al rifugio Principe. Il sentiero sale costantemente ma non è ripido. Si arriva al rifugio Principe molto bello incastonato nella roccia dove pernosteremo (arrivo entro le 18.00 cena alle 18.30).

Per coloro che vogliono e il tempo ce lo permette, Si può proseguire sullo stesso sentiero costeggiando le pareti del Catinaccio d'Antermoia fino a quota 2770 mt dove troviamo il Passo Antermoia (quota max.) e tornare indietro al rifugio passo Principe .





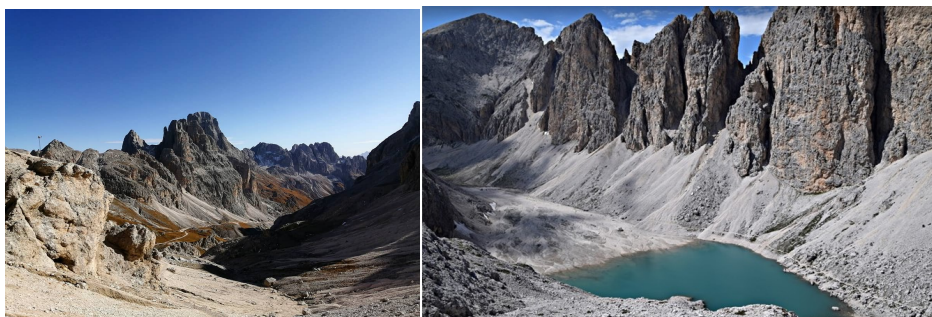
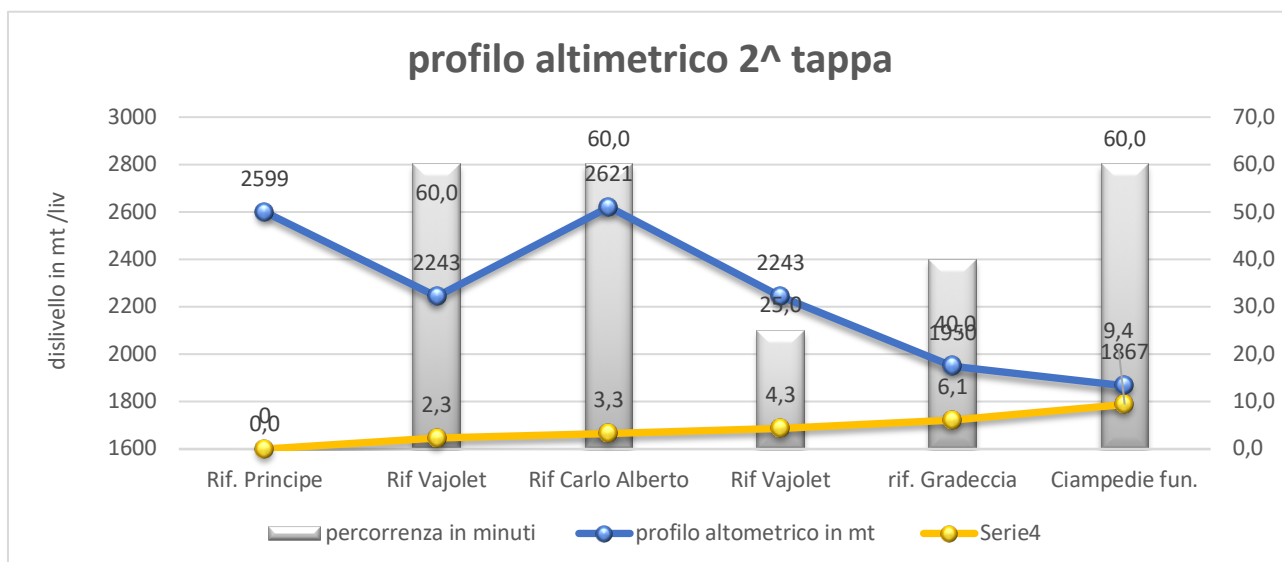
2°giorno. Partenza da rifugio Principe per le 8.00 da dove si prende il sentiero **584** direzione passo Lantermoia

Durata: ~5,00 h - **Distanza:** 9,4 km - **Quota max.** 2611 mt - **Dislivello** ↑676 mt. ↓1267 mt.

Difficoltà EE

Si parte dal rifugio Principe e si torna indietro per lo stesso sentiero e si ripercorre l'itinerario del giorno precedente fino al al rifugio Vajolet. Dal rifugio si prende il sentiero verso nord, e quasi subito, al bivio, a sinistra c'è il sentiero **542**, subito inizia a salire in un ampio vallone, compreso tra Punta Emma e Cima Catinaccio da un lato, e l'insieme delle Torri del Vajolet dall'altro. Il sentiero sale a tratti su roccette, in alcuni casi è attrezzato con cordino metallico. (Chi non si sente di affrontare il sentiero che presenta roccette e cordino può aspettare al rifugio Vajolet)

Si sale seguendo il sentiero, sempre ben segnato, e le Torri già appaiono nella loro bellezza viste dal basso. Salendo si arriva a intravedere il Rifugio Re Alberto; gli fanno da sfondo le guglie della Croda di Re Laurino. Dopo una breve sosta si torna indietro verso il rifugio Vajolet dove si segue il percorso del giorno precedente in senso inverso fino al rifugio Gardeccia, per arrivare alla stazione della funivia di Ciampedie dove finisce la nostra escursione.



ABBIGLIAMENTO: Equipaggiamento consigliato: Scarponi, zaino, borraccia, capi anti-pioggia, bastoncini, guanti (protezione cavi). Per il pernottamento siamo in rifugio sacco lenzuolo obbligatorio (lo affittano 3€). Durante le tappe colazione al sacco.

COSTO: 52 € rifugio mezza pensione 1 notte, 20 € per funivia, più costo vettura, 4 persone x vettura
Per ragioni di prenotazione ho bisogno di avere l'adesione e caparra entro il 26. 08 2021.

INCONTRO CON PARTECIPANTI E PRESENTAZIONE DEL TREKKING: il giovedì 26/08/20 in sede.

ISCRIZIONI: In sede o via WhatsApp entro il 26/08/ versando un acconto di 50 € saldo entro metà luglio.

ORGANIZZAZIONE:

Ignazio Lunetta **3664857795**