



Associazione Alpinistica la Montagna - APS
Alpinismo Escursionismo Natura

Via Geo Ballestri 265 - 41058 Vignola (MO) Aperta il giovedì dalle ore 21:00 alle 23:00

www.associazionepinisticalamontagnavignola.it e-mail: info@associazionepinisticalamontagnavignola.it



Vignola 06/12/2021

A TUTTI I SOCI

Salve a tutti, si comunica che è imminente l'attivazione dell'aggiornamento sulle "Tecniche di progressione individuale in ambiente innevato e ghiacciato" come da volantino allegato.

Si precisa che le iscrizioni, da effettuare telefonicamente o via WhatsApp dal **15.12.2021 al 07.01.2022**, saranno raccolte dai responsabili dell'aggiornamento stesso:

Guido Patelli - cell. 348 410 6709

Giancarlo Fontana - cell. 331 110 6364

Coloro che erano già iscritti (prima della lunga interruzione dovuta agli eventi pandemici) sono pregati di confermare tempestivamente la loro iscrizione, anche per agevolare le nuove iscrizioni, dato il numero massimo consentito di quindici partecipanti.

Cordiali saluti.

Il Consiglio Direttivo



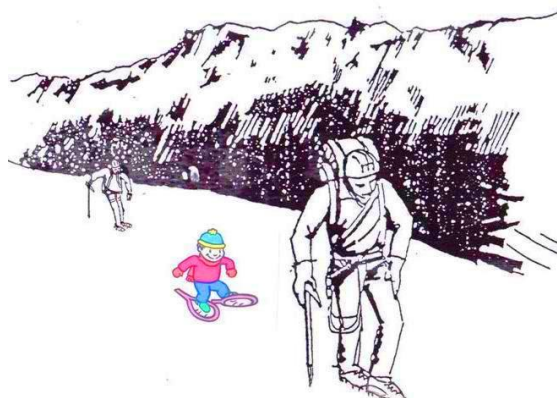
Associazione Alpinistica la Montagna - aps
Alpinismo Escursionismo Natura

Via Geo Ballestri 265 - 41058 Vignola (MO) Aperta il giovedì dalle ore 21:00 alle 23:00

www.associazionepinisticalamontagnavignola.it e-mail-info@associazionepinisticalamontagnavignola.it



AGGIORNAMENTO **TECNICHE DI PROGRESSIONE INDIVIDUALE IN AMBIENTE INNEVATO E GHIACCIATO** 2022



Teoria: conoscenza delle attrezzature.

- | | |
|--|--|
| 1) Racchette da neve, Ramponi
11/1/2022 ore 21,00 | 2) Piccozza, ARTVA, Sicurezza
18/1/2022 ore 21,00 |
|--|--|

Pratica: uso corretto delle attrezzature.

- | | |
|--|---|
| 1) Esercitazione con racchette da neve e
primi passi con ramponi
22/1/2022 | 2) Esercitazione con ramponi e
piccozza in appoggio su leggere pendenze
29/1/2022 |
| 3) Esercitazione uso piccozza in progressione
frontale e laterale con pendenze più accentuate.
12/2/2022 | |

Le località per le prove pratiche, verranno scelte al momento per garantire l'innnevamento necessario.

Graziella: Presentazione e finalità del progetto

Guido: Organizzazione e logistica

Giancarlo: Responsabile tecnico e relatore

Accompagnatori: Giuseppe B. - Guido P. - Renzo A. - Sergio G.- Giancarlo F.



La partecipazione è consentita al numero massimo di 15 soci

Costo euro 20,00 per contributo spese